



EAL karikavõistluste I etapp
Balti rahvaralli karikavõistluste II etapp
Moskvich Liiga rallikarika I etapp
Moskvich Liiga suure karika III etapp

PEALTVAATAJA- PROGRAMM



AJAKAVA

Laupäev, 2. juuni

10.30 - avaldatakse stardinimekiri

11.30 - start I ringi I osale kogupikkusega

71,98 km, sh 4 LK kogupikkusega 11,20 km

13.20 - esimene võistlusauto lõpetab

I ringi I osa, regrupeering

15.10 - start I ringi II osale kogupikkusega

78,53 km, sh 4 LK kogupikkusega 13,00 km

17.00 - esimese auto jõudmine finishisse

20.00 - avaldatakse võistluse tulemused

20.30 - autasustamine

TEEDE JA TÄNAVATE SULGEMINE

Lisakatsed on avalikuks teeliikluseks
suletud järgnevalt:

1, 2 katse 10.30-15.00

3, 4 katse 11.00-16.00

5, 6 katse 14.00-18.30

7, 8 katse 15.00-19.30

Pealtvaataja meelespea

Varuge vaatamispaiigale
sõites piisavalt aega.

Kiiruskatsele minnes parkige
oma auto nii, et tee jääks
ka läbikäidavaks.

Rajal juhtuva õnnetuse
korral peab kiirabil ja
päästeteenistusel olema
piisavalt ruumi,
et teie autost mööduda.

Alluge täpselt turvameeste
nõuetele. Ärge seiske
keelualades ning ärge
liikuge kiiruskatsel, kui tee
on suletud. Ärge seiske
kurvide vahetus läheduses,
eriti väliskurvides.

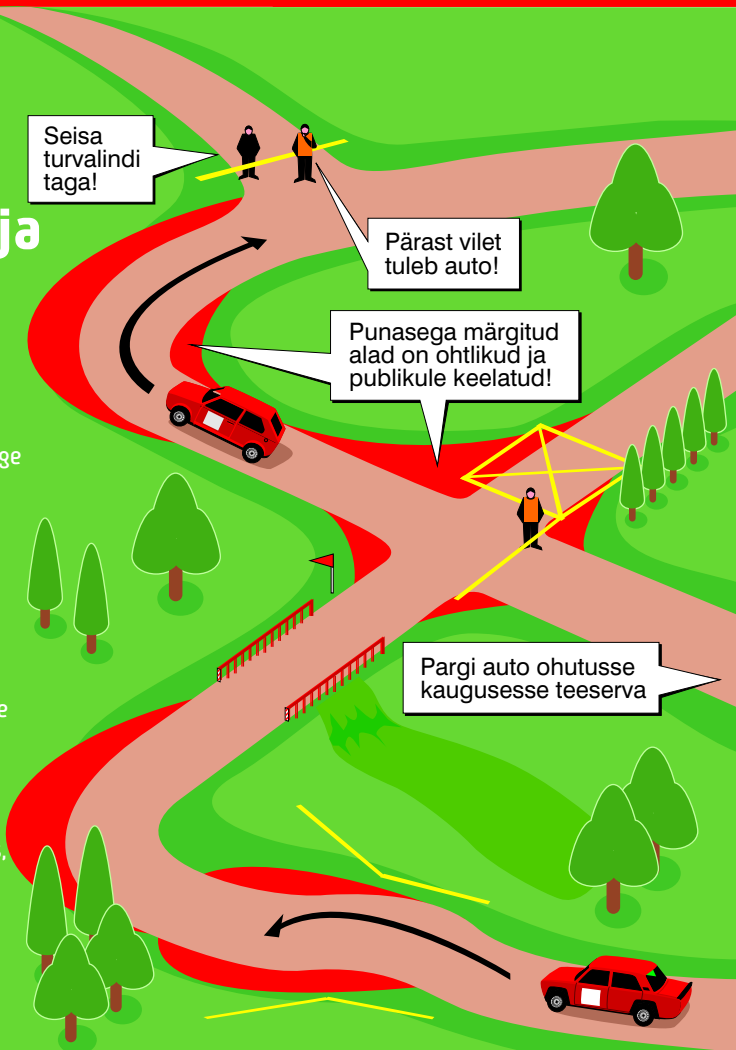
Alkohol ja autoralli ei sobi
kokku!

Seisa
turvalindi
taga!

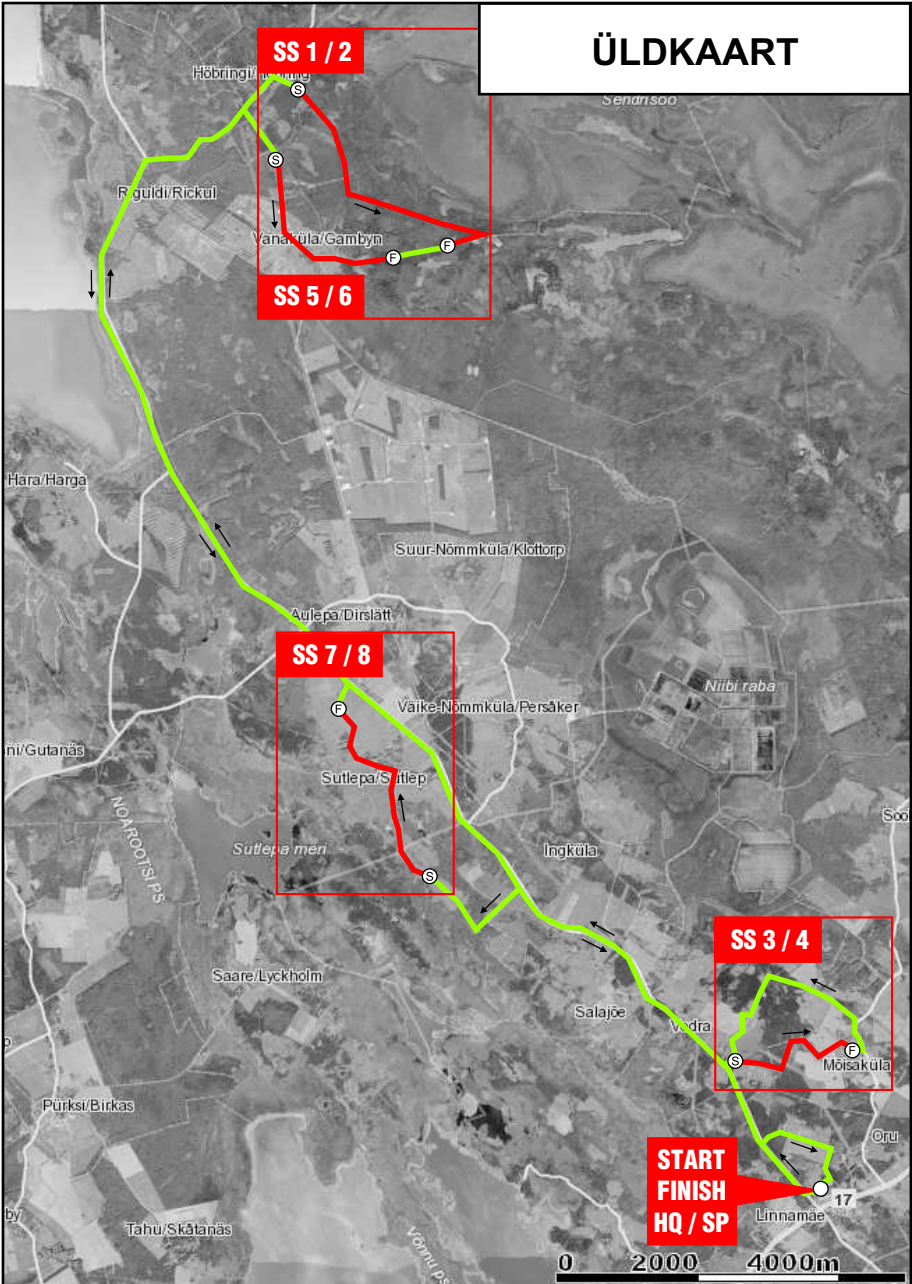
Pärast vilet
tuleb auto!

Punasega märgitud
alad on ohtlikud ja
publikule keelatud!

Pargi auto ohutusse
kaugusesse teeserva



ÜLDKAART



AJATABEL / TIMETABLE

AKP	Asukoht	LK	Ülesõit	Kokku	Aeg	Kiirus	1. auto
LK	Location	SS	Liaision	Total	Time	Speed	1st car
TC							due
SS		km	km	km	min	km/h	hh:mm
0	START Linnamäe						11:30
1	Höbringi		21,78	21,78	24	54,45	11:54
SS1	Höbringi 1	3,60					11:57
2	Höbringi		5,46	9,06	14	38,83	12:11
SS2	Höbringi 2	3,60					12:14
3	Mõisaküla		23,79	27,39	31	53,01	12:45
SS3	Mõisaküla 1	2,00					12:48
4	Mõisaküla		3,55	5,55	14	23,79	13:02
SS4	Mõisaküla 2	2,00					13:05
4A	Linnamäe RE IN		6,20	8,20	15	32,80	13:20
4B	Linnamäe RE OUT / SP B IN				10		13:30
SERVICE A Linnamäe		(11,20)	(60,78)	(71,98)	100		
4C	Linnamäe SP A OUT						15:10
5	Vanaküla		21,93	21,93	25	52,63	15:35
SS5	Vanaküla 1	3,00					15:38
6	Vanaküla		6,10	9,10	14	39,00	15:52
SS6	Vanaküla 2	3,00					15:55
7	Ingküla		21,00	24,00	28	51,43	16:23
SS7	Ingküla 1	3,50					16:26
8	Ingküla		5,80	9,30	14	39,86	16:40
SS8	Ingküla 2	3,50					16:43
8A	FINISH Linnamäe		10,70	14,20	16	53,25	16:59
I ring kokku		(13,00)	(62,53)	(78,53)			

I ja II osa kokku

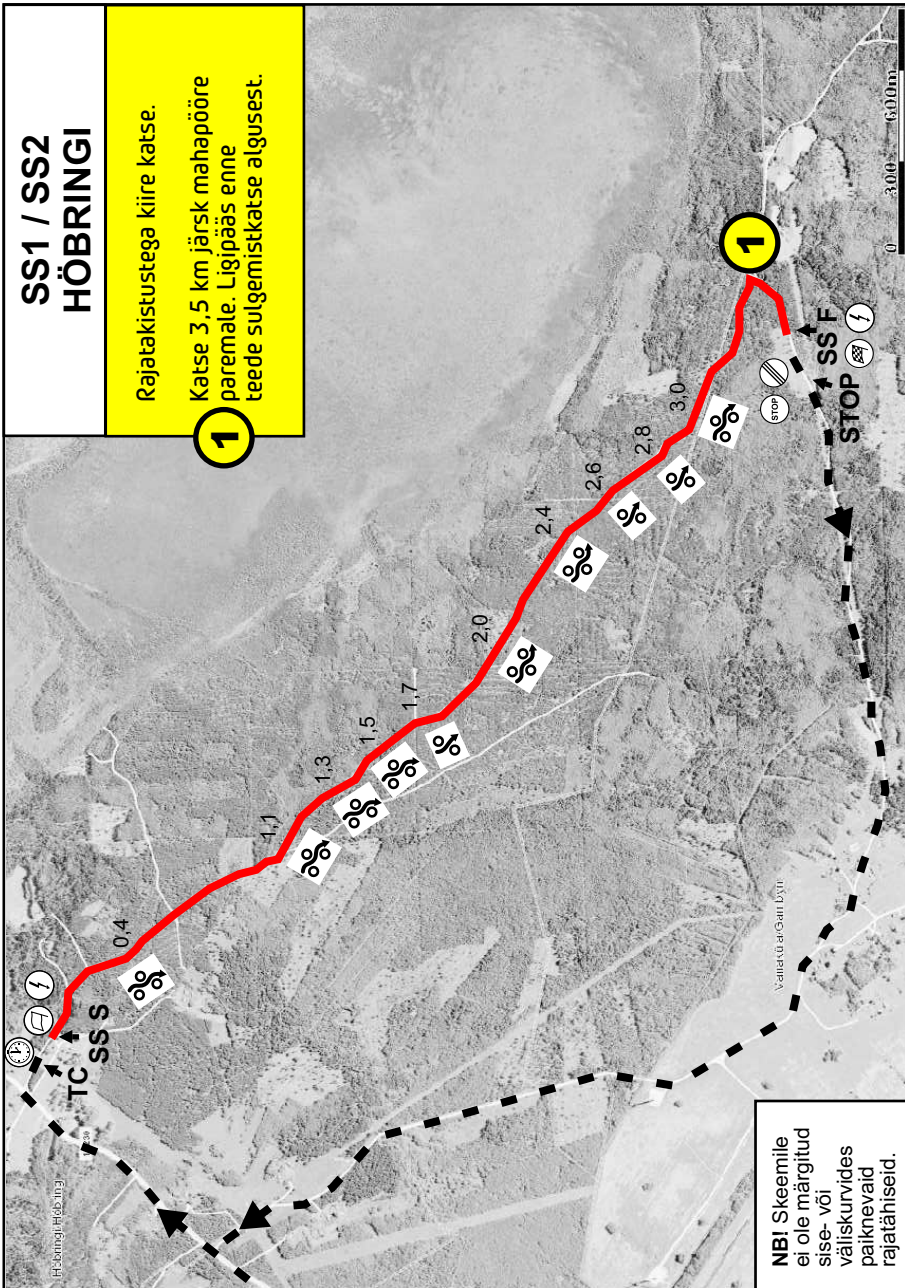
24,20 123,41 150,51

SS1 / SS2 HÖBRINGI

Rajatakestustega kiire katse.

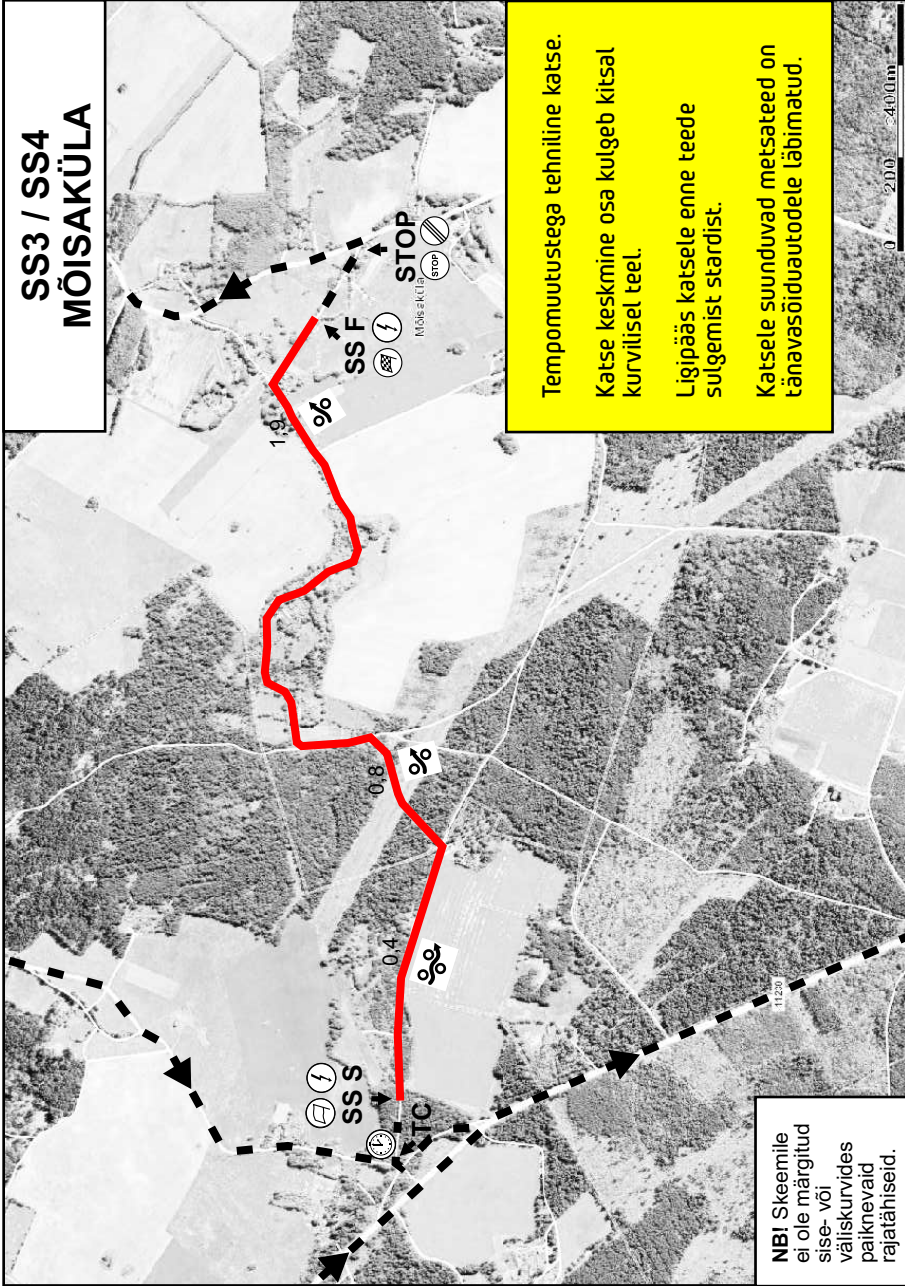
Katse 3,5 km järsk mahapööre
paremale. Ligipäas enne
teede sulgemiskatse algusest.

1



NBI Skeemile
ei ole märgitud
sisse- või
väliskurvides
paiknevaid
rajatähiseid.

SS3 / SS4 MÕISAKÜLA



Tempomuutustega tehniline katse.
Katse keskmine osa kulgeb kitsal
kurvilisel teel.
Ligipääs katsele enne teede
sulgemist stardist.
Katsele suunduavad metsateed on
tänavasõiduautodele läbimatud.

NBI Skeemile
ei ole märgitud
sise- või
väliskurvides
paiknevaid
rajatähiseid.

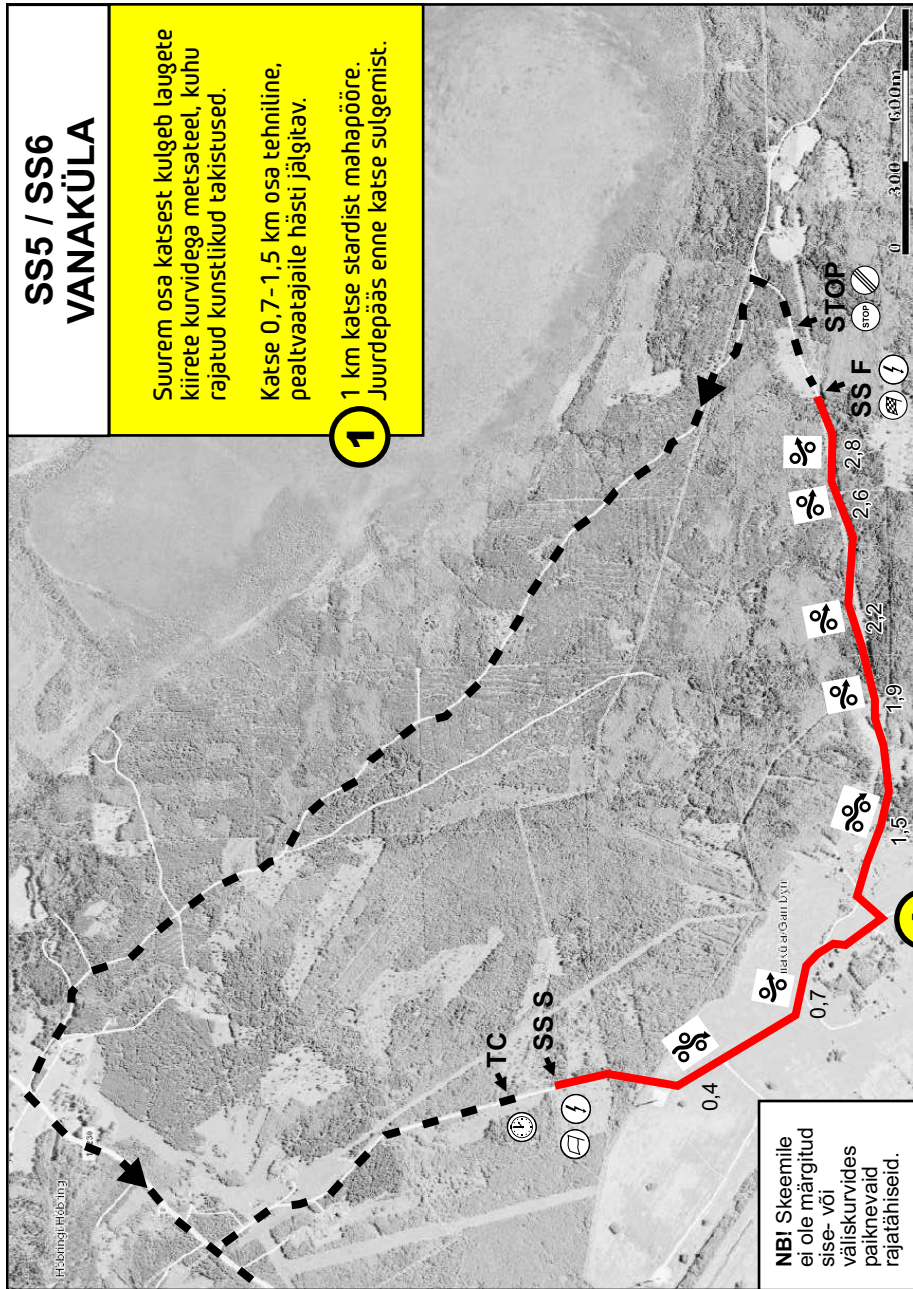
SS5 / SS6 VANAKÜLA

Suurem osa katsest kulgeb laugete kiirete kurvidega metsateel, kuhu rajatud kunstlikud takistused.

Katse 0,7-1,5 km osa tehniline, pealtvaatajajalle hästi jälgitav.

1 km katse startid mahapööre. Juurdepeäs enne katse sulgemist.

1



NBI Skeemile ei ole märgitud sise- või väliskurvides paiknevaid rajatähiseid.

1

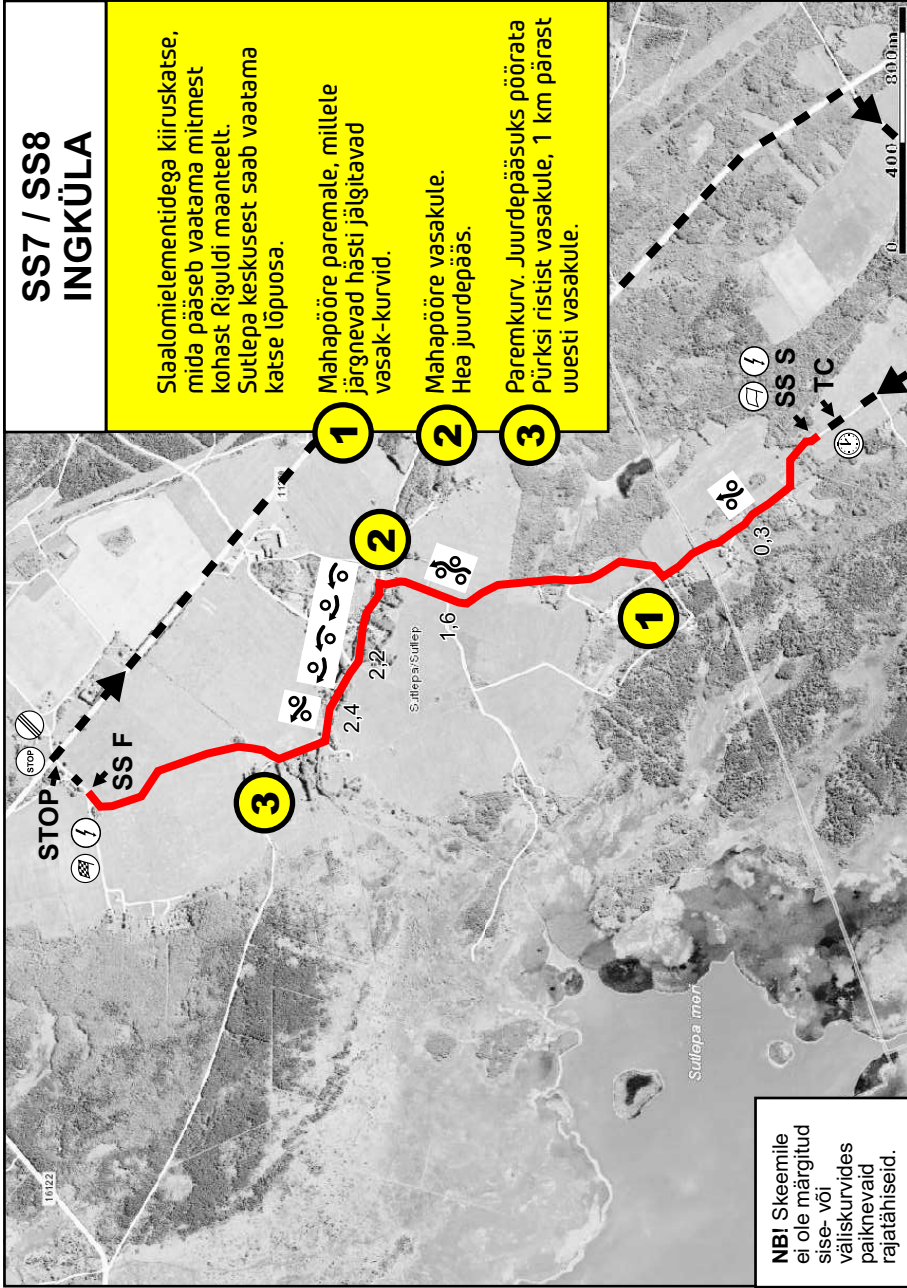
SS7 / SS8 INGKÜLA

Slaalomielementidega kiiruskatse, mida pääseb vaatama mitmest kohast Rīguldi maanteelt. Sutlepa keskusest saab vaatama katse lõpuosa.

1 Mahapööre paremale, millele järgnevad hästi jälgitavad vasak-kurvid.

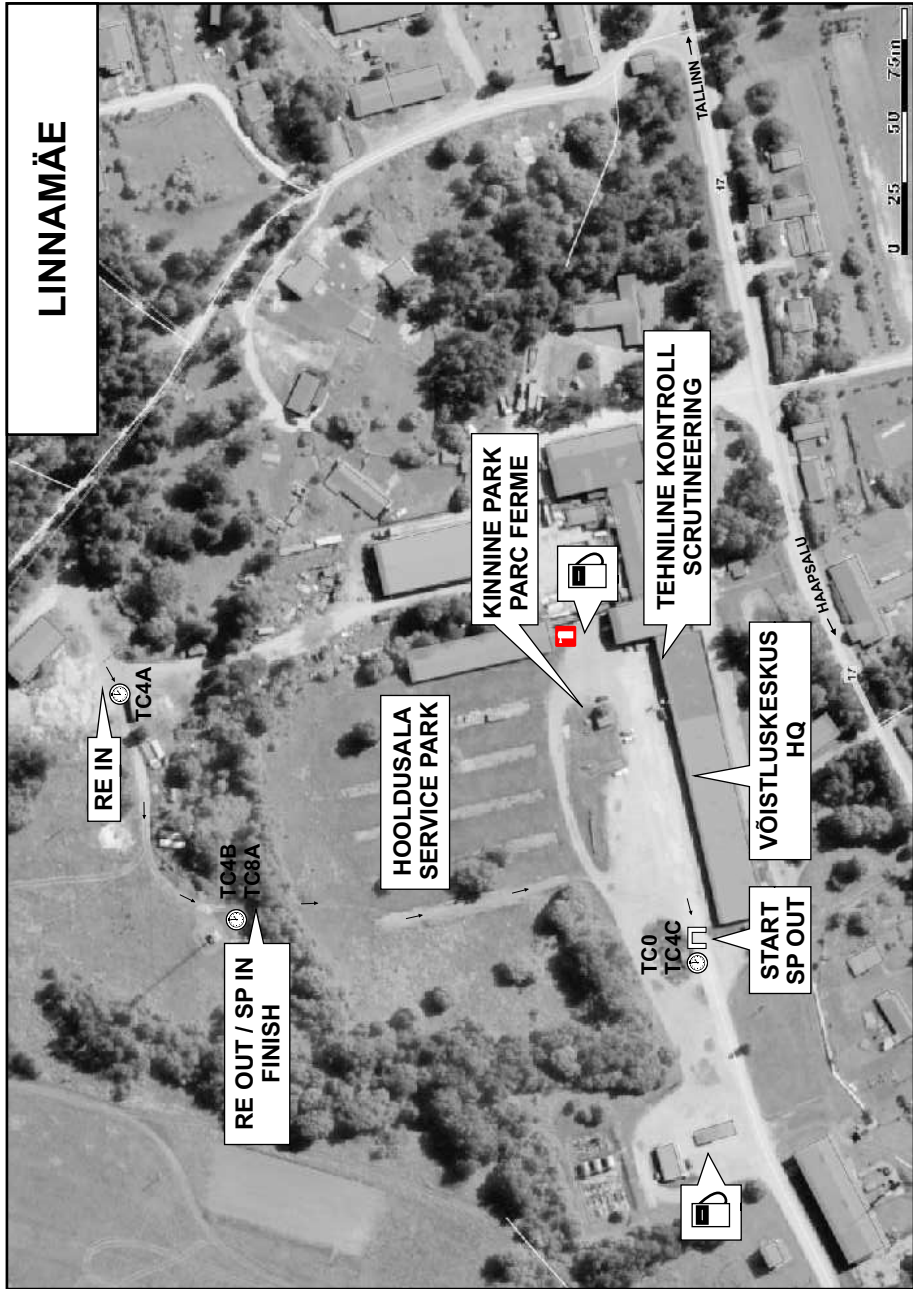
2 Mahapööre vasakule. Hea juurdepääs.

3 Paremkuurv. Juurdepääsuks pöörata Pürksi ristist vasakule, 1 km pärast uuesti vasakule.



NB! Skeemile ei ole märgitud sise- või väliskurvides paiknevaid rajatähiseid.

LINNAMÄE



RE IN

TC4A

RE OUT / SP IN
FINISH

TC4B
TC8A

HOOLDUSALA
SERVICE PARK

KINNINE PARK
PARC FERME



TEHNILINE KONTROLL
SCRUTINEERING

VÕISTLUSKESKUS
HQ

START
SP OUT

TC0
TC4C



TALLINN →

← HAAPSALU

0 2.5 5.0 7.5m



STATOIL



Lääne Sanservice



NOAROOTSI VALD

ORU VALD

Meeldivaid rallielamusi!



REGIONAALARENGU TOETUSEKS



Euroopa Liit
Euroopa Sotsiaalfond



Eesti tuleviku heaks